

ZONA		REV	REVISIONES	DESCRIPTION	DATE	APPROVED

NOTAS GENERALES

1. LAS CALDERAS NO NECESITAN ANCLAJE.
2. LAS VALVULAS DE ALIVIO DEBERAN SER CALIBRADAS A LA PRESION DE DISEÑO DE LA CALDERA.
3. LAS TUBERIAS DEBERAN SER DE ACERO AL CARBON CEDULA 40.
4. EL EQUIPO SUAVIZADOR DEBERA ALIMENTARSE CON AGUA FILTRADA. PARA LA PRESION ADECUADA CONSULTAR AL FABRICANTE.
5. DEBERA DE INSTALARSE UN REGULADOR DE TIPO BAROMETRICO CUANDO LA ALTURA DE LA CHIMENEA SEA MAYOR A 8.0 METROS. EL FABRICANTE RECOMIENDA LA INSTALACION DE CHIMENEAS RECTAS E INDEPENDIENTES.
6. CUANDO NO SE PUEDA INSTALAR CHIMENEAS INDEPENDIENTES PRECEDER DE ACUERDO AL DETALLE "B".
7. DEBERA DE INSTALARSE UNA TIERRA FISICA HASTA EL TABLERO DE CONTROLES.
8. LA DESCARGA DE LAS VALVULAS DE ALIVIO DEBE DE SER CON TUBERIA NEGRA CEDULA 40 Y DESFOGAR A DRENAJE.
9. INSTALAR INTERRUPTORES TERMOMAGNETICOS INDEPENDIENTES POR CADA CALDERA. PARA LA CAPACIDAD DEL INTERRUPTOR CONSULTAR AL VENDEDOR.
10. EL NUMERO DE VALVULAS DE ALIVIO DEPENDEN DEL TAMAÑO DE LA CALDERA. FAVOR DE CONSULTAR A SU VENDEDOR.
11. EN CALDERAS A GAS, EL QUEMADOR DE LA CALDERA DEBERA DE ALIMENTARSE CON GAS FILTRADO A PRESION CONSTANTE. INSTALANDO UN REGULADOR DE PRESION DE GAS ADECUADO PARA EL FLUJO Y LA PRESION REQUERIDOS. (CONSULTE AL FABRICANTE) DICHO REGULADOR DEBERA SER PARA USO EXCLUSIVO DEL QUEMADOR Y CONTAR CON UNA VALVULA DE ALIVIO AJUSTADA A LA PRESION MAXIMA PERMISIBLE (CONSULTAR CON EL FABRICANTE).
12. EN CALDERAS A DIESEL, ES INDISPENSABLE INSTALAR LA LINEA DE RETORNO DE DIESEL. DICHA LINEA DEBE SER INDEPENDIENTE Y SIN ACCESORIOS TALES COMO VALVULAS, FILTROS, ETC.

NOMENCLATURA DE LAS LINEAS

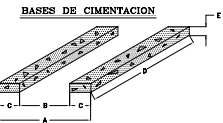
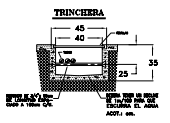
- ALIMENTACION DE GAS
- LINEA DE VAPOR
- AGUA CALIENTE
- AGUA CENIDA
- PURGAS DE FONDO
- PURGAS DE COLUMNAS DE NIVEL
- PURGAS DE SUPERFICIE
- RETORNO DE CONDENSADOS ALTA PRESION
- RETORNO DE CONDENSADOS BAJA PRESION
- A BOMBAS
- TUBERIA CONDUCIT PARA ENERGIA ELECTRICA
- TUBERIA DE RECIBOS
- ALIMENTACION TANQUE DE DIA
- RETORNO TANQUE DE DIA
- ALIMENTACION TANQUE DE RESERVA PRINCIPAL
- RETORNO TANQUE DE RESERVA PRINCIPAL
- LINEA DE VAPOR DE RECALEZADOR PARCIAL
- LINEA DE RECIBOS TANQUE DE PURGAS
- DESCARGA DE AGUA CALIENTE A CONDENSOS
- RETORNO DE AGUA CALIENTE A CALDERA

LISTA DEL EQUIPO

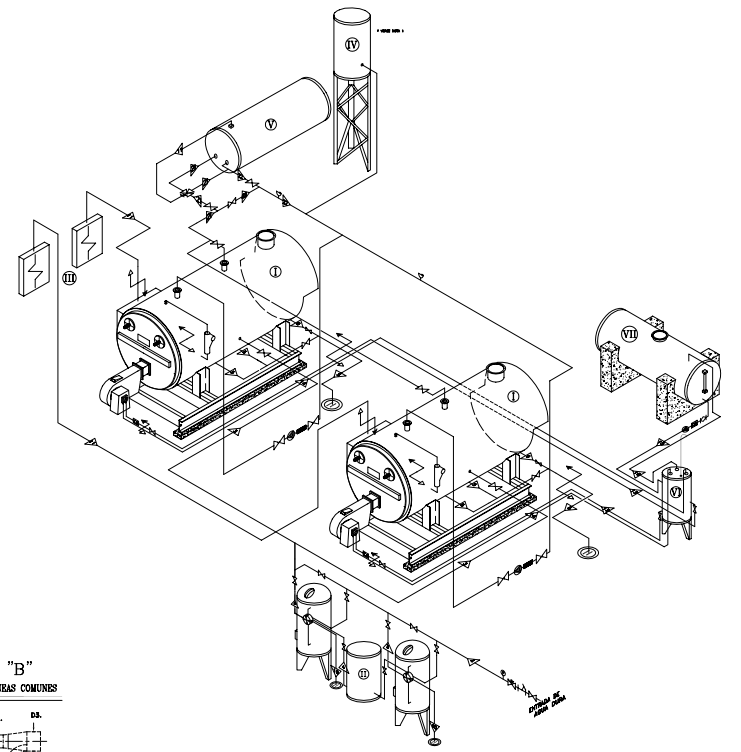
- I) CALDERA
- II) SUAVIZADOR -TANQUE DE RESINA -TANQUE DE SALMUERA
- III) INTERRUPTOR GENERAL DE ENERGIA ELECTRICA
- IV) TANQUE DE EXPANSION
- V) CONSUMO
- VI) TANQUE DE DIA DE DIESEL
- VII) TANQUE PRINCIPAL DE DIESEL

SIMBOLOGIA

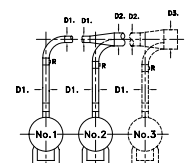
- VALVULA DE TIPO VENT
- VALVULA DE COMPRESION
- VALVULA DE CERRER RAPIDO
- VALVULA CERRER
- VALVULA INDEPENDIENTE
- VALVULA DE PURGAS LINEAS
- VALVULA DE COMPRESION BOMBAS
- VALVULA CERRER INDEPENDIA
- BOMBAS CENTRIFUGAS
- A BOMBAS
- CONDENSOR "DE CAMPANA"
- CONDENSOR "TUB"
- LINEAS DE SUBSISTEMAS
- BOBINA
- OTROS
- VALVULA RECALEZADORA DE AGUA
- CONTROL DE FLUJO
- PISTON DE VAPOR
- PISTON DE AGUA
- VALVULA MACRO
- COLUMNA DE NIVEL
- ALIVIO
- PRESION TIPO "T"
- MANOMETRO
- TERMOQUEMISTOR
- TRAMPA DE VAPOR
- VALVULA DE CERRER LENTO
- VALVULA DE CONTROL DE PRESION
- PISTON DE GAS
- CONDENSOR "TERMINAL TANK"
- VALVULA DE PURGAS MULTIPLES



NOTA IMPORTANTE:
 CUANDO EL TANQUE DE DIESEL ESTA UBICADO A UNA DISTANCIA MAYOR DE 10 MTS. LINEALES DE TUBERIA, A PARTIR DE LA DESCARGA DEL TANQUE PRINCIPAL DE DIESEL HASTA EL QUEMADOR, SE DEBE DE INSTALAR UN TANQUE DE DIA DE DIESEL.

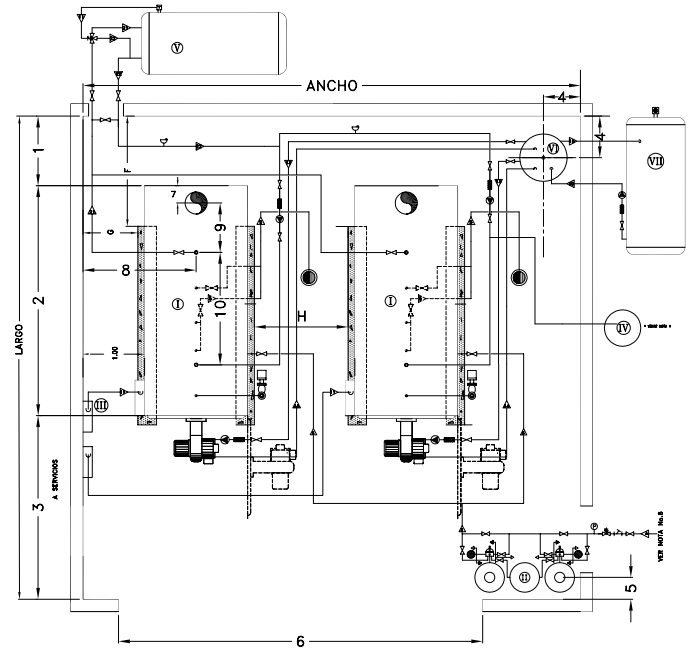


DETALLE "B"
 INSTALACION TIPICA DE CHIMENEAS COMUNES



- UTILIZAR DIAMETROS AMPLIOS EN CODOS.
- INDICAR LA DIRECCION DEL FLUJO EN CADA PUNTO DE GIRO.
- UTILIZAR REGULADORES DE TIPO BAROMETRICO EN FASE CADA CALDERA. INSTALADOS EN EL TRAMO RECTO.

NOTA 1 : EL TANQUE DE EXPANSION DEBERA COLOCARSE EN LA PARTE MAS ALTA DEL SISTEMA PARA VENTEAR TODOS LOS PUNTOS ELEVADOS.
 TERMODINAMICA ENICA SE RESERVA EL DERECHO DE CAMBIO Y/O MODIFICACION DE LAS DIMENSIONES DE SUS PLANOS



CALDERAS Powermaster www.powermaster.com.mx		TERMODINAMICA ENICA SA DE CV. Avenida 1 de Febrero No. 11 - 209 Cd. Soberania CP. 2208 Merida Yuc. de Mexico Tel. 99-95-51-77 81-43	
Acot: Metros Diseñado por: LARS NØTHOLT	Títular/Nombre, designación, material, dimensión, etc. (USAR UN UNO DE LOS 40 O 50 A 1/2" DE DIAMETRO MIN.) Revisado por: ING. NØTHOLT Aprobado: ING. V. BELLO	Nº de artículo/Referencia: Fw-wb/LS/ta/2 - A1 Fecha: 15/JUL/2005 Escala: SIN	Proyecto: DIMENSIONES MINIMAS PARA UNA CALDERA Y EQUIPOS AUXILIARES Dibujo No.: TESA Edición: 1/1