

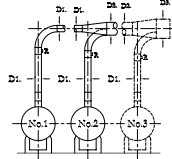
NOTAS GENERALES

1. LAS CALDERAS NO NECESITAN ANCLAJE.
2. LAS VALVULAS DE SEGURIDAD DEBERAN SER CALIBRADAS A LA PRESION DE DISEÑO DE LA CALDERA.
3. LAS TUBERIAS DEBERAN SER DE ACERO AL CARBON.
4. LA PRESION CONSIDERADA EN ESTE DIBUJO ES DE 8,8 Kg/cm². PARA OTRAS PRESIONES CONSULTAR AL VENDEDOR.
5. LA TEMPERATURA DEL AGUA EN EL TANQUE RECEPTOR DE CONDENSADOS DEBERA SER DE 80° C COMO MINIMO.
6. EL EQUIPO SUAVIZADOR DEBERA ALIMENTARSE CON AGUA FILTRADA. PARA LA PRESION ADECUADA CONSULTAR AL FABRICANTE.
7. CUANDO SE ALIMENTE VAPOR AL TANQUE DE CONDENSADOS (DEAREADOR PARCIAL) SE DEBERA DE ALIMENTAR A BAJA PRESION (2,0 Kg/cm² COMO MAXIMO) PARA REDUCIR EL RUIDO.
8. DEBERA DE INSTALARSE UN REGULADOR DE TIRO BAROMETRICO CUANDO LA ALTURA DE LA CHIMENEA SEA MAYOR A 5,0 METROS. EL FABRICANTE RECOMIENDA LA INSTALACION DE CHIMENEAS REJAS E INDEPENDIENTES. CUANDO NO SE PUEDA INSTALAR CHIMENEAS INDEPENDIENTES PRECEDER DE ACUERDO AL DETALLE "B".
9. DEBERA DE INSTALARSE UNA TIERRA FISICA HASTA EL TABLERO DE CONTROLES.
11. LA DESCARGA DE LAS VALVULAS DE SEGURIDAD DEBE DE SER CON TUBERIA NEGRA CEDULA 40 Y DESFOGAR FUERA DE LA CASA DE MAQUINAS.
12. INSTALAR INTERRUPTORES TERMOMAGNETICOS INDEPENDIENTES POR CADA CALDERA. PARA LA CAPACIDAD DEL INTERRUPTOR CONSULTAR AL VENDEDOR.
13. EL NUMERO DE VALVULAS DE SEGURIDAD DEPENDEN DEL TAMARO DE LA CALDERA. FAVOR DE CONSULTAR A SU VENDEDOR.
14. EN CALDERAS A GAS, EL QUEMADOR DE LA CALDERA DEBERA DE ALIMENTARSE CON GAS FILTRADO A PRESION CONSTANTE. INSTALANDO UN REGULADOR DE PRESION DE GAS ADECUADO PARA EL FLUJO Y LA PRESION REQUERIDOS. (CONSULTE AL FABRICANTE) DICHO REGULADOR DEBERA SER PARA USO EXCLUSIVO DEL QUEMADOR Y CONTAR CON UNA VALVULA DE ALIVIO AJUSTADA A LA PRESION MAXIMA PERMISIBLE (CONSULTAR CON EL FABRICANTE).
15. EN CALDERAS A DIESEL, ES INDISPENSABLE INSTALAR LA LINEA DE RETORNO DE DIESEL. DICHA LINEA DEBE SER INDEPENDIENTE Y SIN ACCESORIOS TALES COMO VALVULAS, FILTROS, ETC.

SIMBOLOGIA

- ⊗ VALVULA DE COMPRESION
- ⊘ VALVULA DE CIERRE RAPIDO
- ⊘ VALVULA CERRE
- ⊘ VALVULA DE SEGURIDAD
- ⊘ VALVULA CERRE INDEPENDIA
- ⊘ VALVULA CERRE ENRIADA
- ⊘ BOMBA CENTRIFUGA
- ⊘ A BOMBEE
- ⊘ MAQUINERA AUTOMATIZADA
- ⊘ CONECTOR "DE CALPANEL"
- ⊘ CONECTOR "ZUM"
- ⊘ MANTEN DE MANTENIMIENTO
- ⊘ BUCIA
- ⊘ OTRO
- ⊘ FILTRO DE VAPOR
- ⊘ FILTRO DE AGUA
- ⊘ VALVULA MARCHO
- ⊘ COLUMERA DE PUNTA
- ⊘ APORTE
- ⊘ PRESION TIPO "T"
- ⊘ MANOMETRO
- ⊘ TERMOMETRO
- ⊘ TRAMPA DE VAPOR
- ⊘ VALVULA DE CIERRE LENTO
- ⊘ VALVULA DE CONTROL DE PRESION
- ⊘ FILTRO DE GAS
- ⊘ CONECTOR "TUBERIA TONIN"
- ⊘ VALVULA DE FRENOS MULTIPLES
- ⊘ VALVULA DE BIFURCA
- ⊘ VALVULA DE AGUA

DETALLE "B"
INSTALACION TIPICA DE CHIMENEAS COMUNES



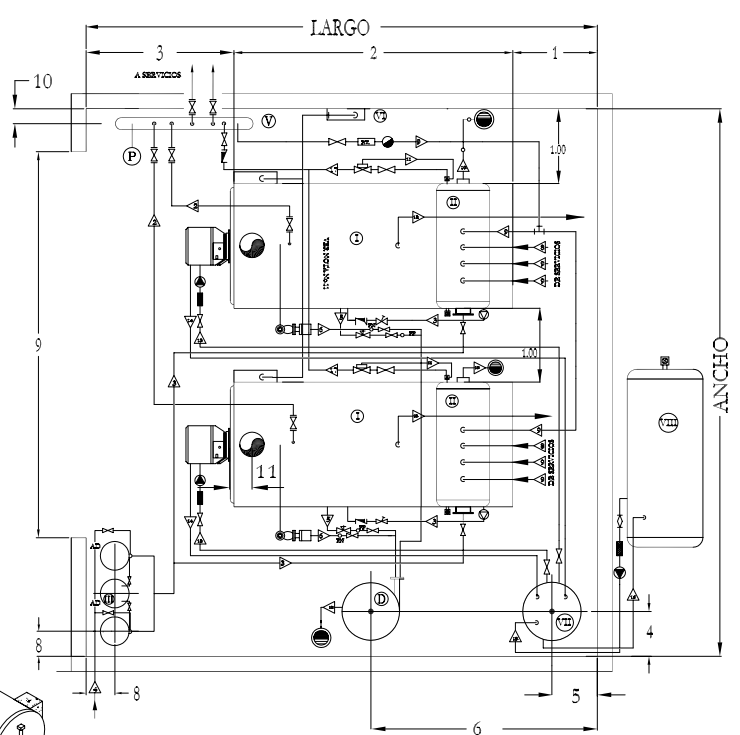
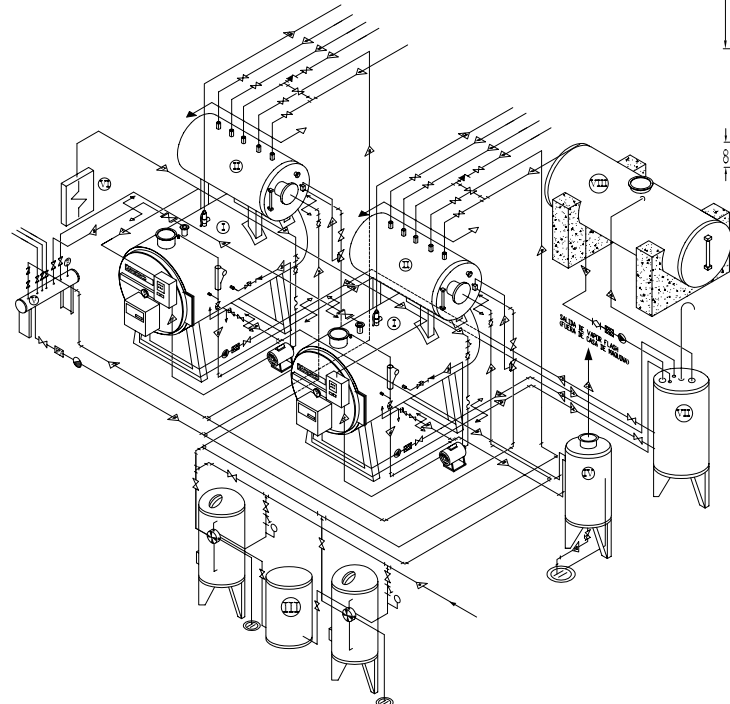
ESTAS CALDERAS SON DE TIPO APLICACION INDUSTRIAL Y SE DEBE DE INSTALAR EN UN LUGAR PROTEGIDO DEL VIENTO Y LA LUBRIFICACION DEBE DE SER CON ACEITE DE MAQUINAS.

LISTA DE EQUIPO

- I. CALDERA
- II. TANQUE RECEPTOR DE CONDENSADOS
- III. EQUIPO SUAVIZADOR
 - TANQUE DE RESINA
 - TANQUE DE SALMUERA
- IV. TANQUE RECEPTOR DE PURGAS
- V. CABLES Y DISTRIBUIDOR DE VAPOR
- VI. INTERRUPTOR GENERAL DE ENERGIA ELECTRICA
- VII. TANQUE DE DIA DE DIESEL
- VIII. TANQUE PRINCIPAL DE DIESEL

NOTA IMPORTANTE:

CUANDO EL TANQUE DE DIESEL ESTA UBICADO A UNA DISTANCIA MAYOR A 10m LINEALES DE TUBERIA, A PARTIR DE LA DESCARGA DEL TANQUE PRINCIPAL DE DIESEL HASTA EL QUEMADOR, SE DEBE DE INSTALAR UN TANQUE DE DIA DE DIESEL.



NOTA
TERMODINAMICA ENICA SE RESERVA EL DERECHO DE CAMBIO Y/O MODIFICACION DE LAS DIMENSIONES DE SUS PLANOS.

Powermaster www.powermaster.com.mx		TERMODINAMICA ENICA SA DE CV. Av. de la Industria No. 11 - 209 Calle Suroeste CP. 52080 Merida Yuc. de Mex. Tel. 99-95-51-77 81-43	
Acot:	Metros	Título/Nombre, designación, material, dimensión, etc. CALDERA VAPOR DE 8.8 KG. CM ² COMBUSTIBLE DIESEL	Nº de artículo/Referencia vop/15102E
Diseñado por:	Revisado por:	Aprobado:	Fecha:
LARS NATHOLT	ING. V. BELLO	ING. A. PEREZ	10/AGO/2005
PROYECTO: DIMENSIONES MINIMAS PARA DISEÑO DE CALDERAS EN OPERACION Y EQUIPOS AUXILIARES		GUÍA MECÁNICA DE INSTALACION	
Dibujo No.:		Edición:	Línea:
TESA-013		1	1/1