

NOTAS GENERALES

1. LAS CALDERAS NO NECESITAN ANCLAJE.
2. LAS VALVULAS DE SEGURIDAD DEBERAN SER CALIBRADAS A LA PRESION DE DISEÑO DE LA CALDERA.
3. LAS TUBERIAS DEBERAN SER DE ACERO AL CARBON CEDA 40.
4. LA PRESION CONSIDERADA EN ESTE DIBUJO ES DE 8.8 Kg/cm². PARA OTRAS PRESIONES CONSULTAR AL VENDEDOR.
5. LA TEMPERATURA DEL AGUA EN EL TANQUE RECEPTOR DE CONDENSADOS DEBERA SER DE 80 C COMO MINIMO.
6. EL EQUIPO SUAVIZADOR DEBERA ALIMENTARSE CON AGUA FILTRADA. PARA LA PRESION ADECUADA CONSULTAR AL FABRICANTE.
7. CUALDO SE ALIMENTE VAPOR AL TANQUE DE CONDENSADOS (DEAREADOR PARCIAL) SE DEBERA DE ALIMENTAR A BAJA PRESION (2.0 Kg/cm² COMO MAXIMO) PARA REDUCIR EL RUIDO.
8. DEBERA DE INSTALARSE UN REGULADOR DE TIRO BAROMETRICO CUANDO LA ALTURA DE LA CHIMENEA SEA MAYOR A 5.0 METROS. EL FABRICANTE RECOMIENDA LA INSTALACION DE CHIMENEAS REDES Y INDEPENDIENTES.
9. EN CALDERAS A GAS, EL QUEMADOR DE LA CALDERA DEBERA DE ALIMENTARSE CON GAS FILTRADO A PRESION CONSTANTE. INSTALANDO UN REGULADOR DE PRESION DE GAS ADECUADO PARA EL FLUJO Y LA PRESION REQUERIDOS. (CONSULTE AL FABRICANTE) DICHO REGULADOR DEBERA SER PARA USO EXCLUSIVO DEL QUEMADOR CONTAR CON UNA VALVULA DE ALIVIO AJUSTADA A LA PRESION MAXIMA PERMISIBLE (CONSULTAR CON EL FABRICANTE).
10. EN CALDERAS A DIESEL, ES INDISPENSABLE INSTALAR LA LINEA DE RETORNO DE DIESEL. DICHA LINEA DEBE SER INDEPENDIENTE Y SIN ACCESORIOS TALES COMO VALVULAS, FILTROS, ETC.

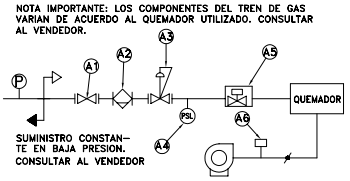
SIMBOLOGIA

- ⊗ VALVULA DE CIERRE RAPIDO
- ⊗ VALVULA CERRE
- ⊗ VALVULA ROBERTO
- ⊗ VALVULA DE SEGURIDAD
- ⊗ VALVULA CERRE BOMBEA
- ⊗ VALVULA CERRE BOMBEA
- ⊗ BOMBA CENTRIFUGA
- ⊗ A BOMBEO
- ⊗ MANUFRERA AUTOMATIZADA
- ⊗ CONECTOR "DE CALPANEL"
- ⊗ CONECTOR "DE"
- ⊗ CONECTOR DE SERVIDORES
- ⊗ BOMBA
- ⊗ OTRAS
- ⊗ FLECHA DE VAPOR
- ⊗ FLECHA DE AGUA
- ⊗ VALVULA MARCHO
- ⊗ COLUMERA DE NIVEL
- ⊗ AJUSTADOR
- ⊗ PRESION TIPO "T"
- ⊗ MANOMETRO
- ⊗ TERMOGASTRO
- ⊗ TAMBORA DE VAPOR
- ⊗ VALVULA DE CERRER LENTO
- ⊗ VALVULA DE CONTROL DE PRESION
- ⊗ FLECHA DE GAS
- ⊗ CONECTOR "TUBERIA TONON"
- ⊗ VALVULA DE FRENOS ROTATIVOS
- ⊗ VALVULA DE ESFERA
- ⊗ VALVULA DE AGUA

DETALLE "A" (TREN DE GAS TYPICO)

NUESTRAS CALDERAS SE SURTEN CON UNA SUBESTACION PARA AJUSTE FINO DE BAJA PRESION DE GAS QUE INCLUYE Y VA MONTADA EN LA UNIDAD DE COMBUSTION PARA GAS:

- A1) UNA VALVULA DE ESFERA PARA GAS.
- A2) UN FILTRO PARA GAS.
- A3) UNA REDUCTORA DE PRESION DE AJUSTE FINO PARA BAJA PRESION.
- A4) UN CONTROL DE PRESION (PRESION MINIMA) PARA GAS.
- A5) VALVULA SOLENOIDE DE ACCION RAPIDA (NC).
- A6) UN CONTROL DE PRESION PARA AIRE DE VENTILADOR.



NOTA IMPORTANTE: LOS COMPONENTES DEL TREN DE GAS VARIAN DE ACUERDO AL QUEMADOR UTILIZADO. CONSULTAR AL VENDEDOR.

SUMINISTRO CONSTANTE EN BAJA PRESION. CONSULTAR AL VENDEDOR

LISTA DE EQUIPO

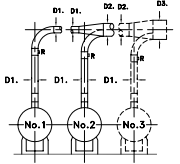
- I) CALDERA
- II) TANQUE RECEPTOR DE CONDENSADOS
- III) EQUIPO SUAVIZADOR.
 - TANQUE DE RESINA.
 - TANQUE DE SALMUERA.
- IV) TANQUE RECEPTOR DE PURGAS.
- V) CABEZAL DISTRIBUIDOR DE VAPOR.
- VI) INTERRUPTOR GENERAL DE ENERGIA ELECTRICA.
- VII) TANQUE DE DIA DE DIESEL
- VIII) TANQUE PRINCIPAL DE DIESEL

NOMENCLATURA DE LAS LINEAS

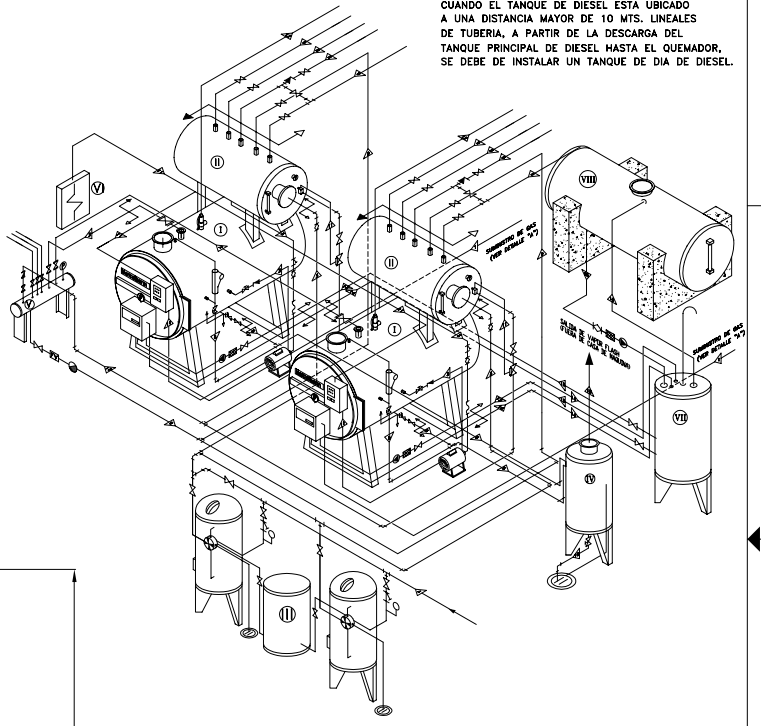
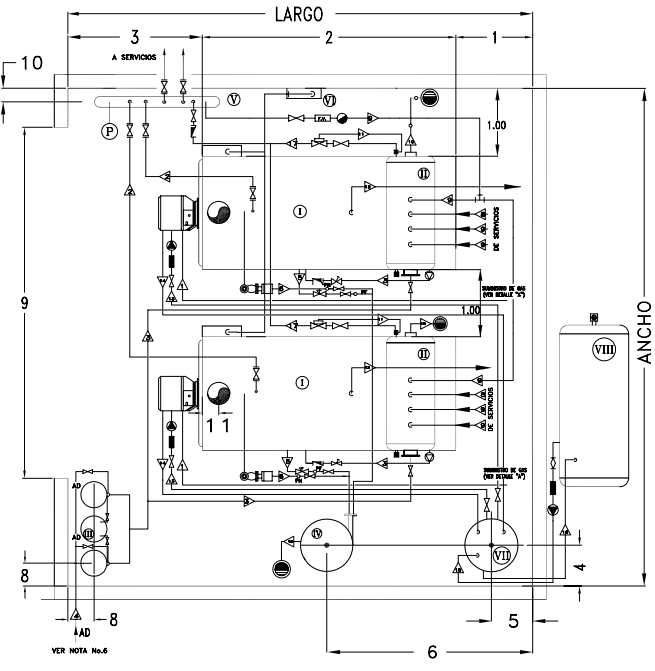
- ← ALIMENTACION DE GAS
- ← LARGO DE TAMBOR
- ← ANSA SUAVIZADA
- ← ANSA OREJA
- ← PURGA DE FIBRO
- ← PURGA DE NIVEL
- ← PURGA DE SUPERIOR
- ← RETORNO DE CONDENSADOS ALTA PRESION
- ← RETORNO DE CONDENSADOS BAJA PRESION
- ← A DRENAR
- ← TREN CONECT PARA ENERGIA ELECTRICA.
- ← TUBERIA DE DESFOGUE
- ← ALIMENTACION TANQUE DE DIA
- ← RETORNO TANQUE DE DIA
- ← ALIMENTACION TANQUE DE DIESEL
- ← RETORNO TANQUE DE DIESEL PRINCIPAL
- ← RETORNO TANQUE DE DIESEL
- ← LINEA DE VAPOR DE DEAREADOR
- ← LINEA DE VAPOR DE DEAREADOR
- ← LINEA DE DESFOGUE DEL TANQUE DE PURGAS

DETALLE "B"

INSTALACION TIPICA DE CHIMENEA COMUNES



UTILIZAR DIAMETROS AMPLIOS EN CODON. ACOMODAR LA DIRECCION DEL TUBO EN LA DIRECCION DEL VIENTO. UTILIZAR REGULADORES DE TIRO BAROMETRICO EN TODAS LAS CALDERAS, INSTALADOS EN EL TRAMO RECTO.



NOTA IMPORTANTE:
CUANDO EL TANQUE DE DIESEL ESTA UBICADO A UNA DISTANCIA MAYOR DE 10 MTS. LINEALES DE TUBERIA, A PARTIR DE LA DESCARGA DEL TANQUE PRINCIPAL DE DIESEL HASTA EL QUEMADOR, SE DEBE DE INSTALAR UN TANQUE DE DIA DE DIESEL.

NOTA
TERMODINAMICA ENICA SE RESERVA EL DERECHO DE CAMBIO Y/O MODIFICACION DE LAS DIMENSIONES DE SUS PLANOS.

CALDERAS Powermaster www.powermaster.com.mx		TERMODINAMICA ENICA SA DE CV. Avenida 1 de Octubre No. 11 - 209 Cd. Soberania CP. 5208 Mexico DF. de Mexico Tel. 52-99-537-81-43	
Acol: Metros	Titulo/Nombre, designación, material, dimensión, etc. CALDERAS VAPOR DE C.A. 25 CC. COMBUSTIBLE GAS, GASOLINA.	Nº de artículo/Referencia vopfg1510E	
Diseñado por: LARS NØTHOLT	Revisado por: ING. V. BELLO	Aprobado: ING. A. PEREZ	Archivo: Fecha: 10/AGO/2005 SIN
PROYECTO: DIMENSIONES MINIMAS PARA IDS CALDERAS EN OPERACION Y EQUIPOS AUXILIARES		GUIA MECANICA DE INSTALACION Dibujo No.: TESA-013	
		Edición: Línea: 1/1	